

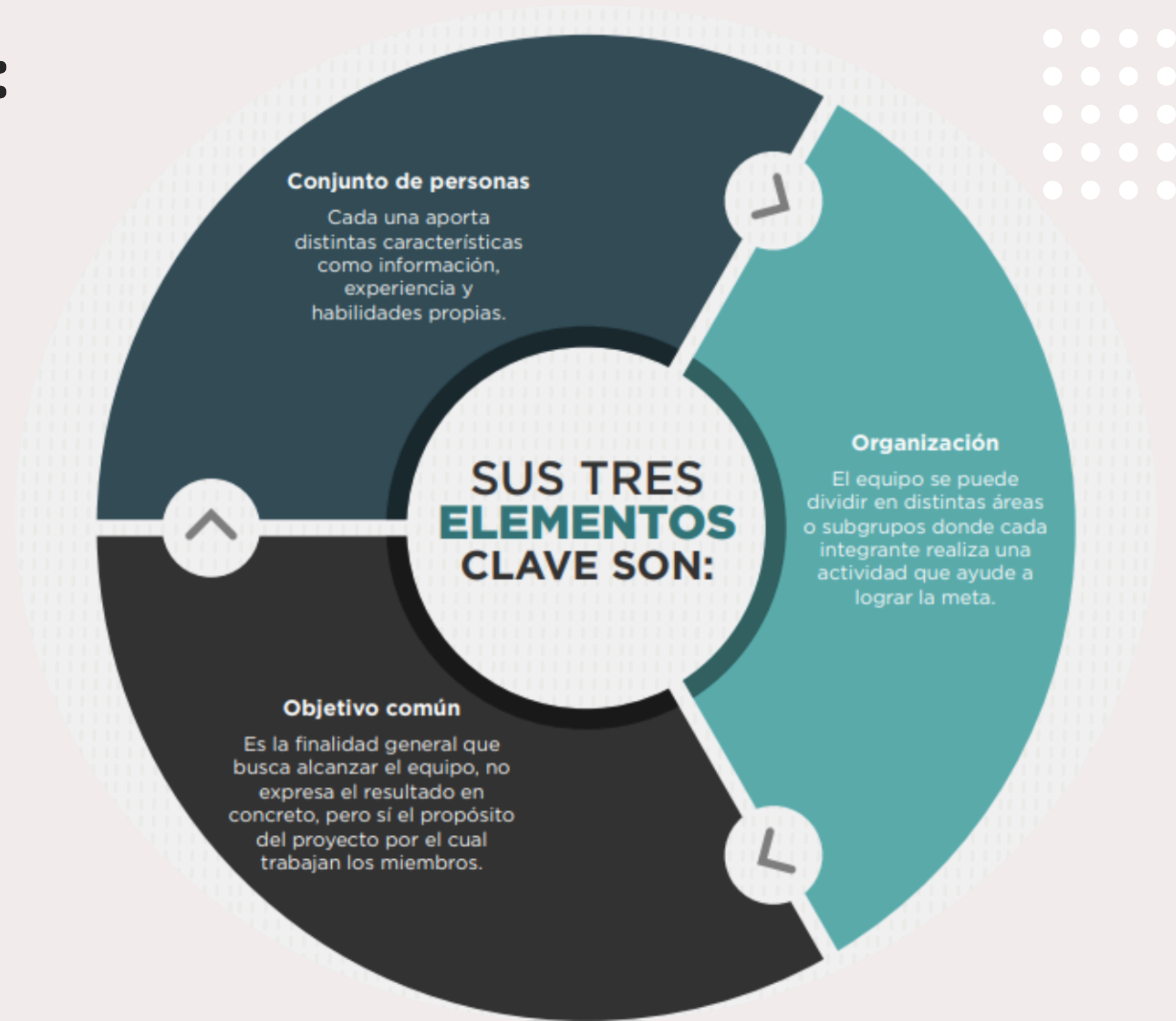


# TRABAJO EN EQUIPO



# DEFINICIÓN:

El trabajo en equipo son las actividades que realiza de forma organizada un conjunto de personas para alcanzar un objetivo en común.



# TIPOS DE EQUIPOS DE TRABAJO:



| EQUIPO         | CARACTERÍSTICAS   |
|----------------|---|
| Funcional      | Lo integran personas de todos los niveles de la organización y realizan distintas funciones que están coordinadas por un responsable  |
| Multifuncional | Lo integran expertos en distintas áreas donde cada uno enfoca su cooperación en cumplir un objetivo específico de la organización.  |
| Autónomo       | Se dan principalmente en trabajos de nivel global donde la integración del equipo implica coordinar aspectos como idioma, ubicación geográfica y nivel de experiencia. Este tipo de equipo requiere de un proceso de selección exhaustivo que favorezca la integración y el dinamismo de sus integrantes. |

# TRABAJAR EN EQUIPO REPRESENTA LAS SIGUIENTES VENTAJAS:



Aumentan los conocimientos y experiencias.

Desarrollas tus habilidades de comunicación y negociación.

Modelas tus ideas para aportarlas y ser escuchado

Amplías tus aptitudes para trabajar con otras personas.

**A nivel personal**



# TRABAJAR EN EQUIPO REPRESENTA LAS SIGUIENTES VENTAJAS:



Aumenta la disponibilidad de información para tomar decisiones.

La solución de situaciones difíciles se vuelve más fácil.

Aumenta la creatividad.

Disminuye la carga laboral con el apoyo de los compañeros.

**A nivel organizacional**

